

ООО «БМБ КОМПАНИ»

РОССИЯ, 690002, ВЛАДИВОСТОК, ОКЕАНСКИЙ ПРОСПЕКТ, 108, КВ. 64

Следующие образцы были представлены и идентифицированы клиентом/ от имени клиента как:

Описание образца : Напольное покрытие из меламиново-каменно-полимерного композита (MSPC) – износостойкое виниловое покрытие премиум класса (4 мм)

Артикул № : ART STONE ARMOR

Номер SGS : CZXHL21000289101

Дата получения образца : 06 апреля 2021 г.

Период проведения испытаний : с 06 апреля 2021 г. по 30 апреля 2021 г.

Испытания произвоились : Следующие выборочные испытания согласно требованиям клиента.

	Требования испытаний	Закключение
1	Ламинированные напольные покрытия – Элементы с поверхностным слоем на основе аминопластных термореактивных смол – Спецификации, требования и методы испытаний (EN 13329:2016+A1:2017) Приложение D	Соответствует требованиям

*** Подробную информацию смотрите на следующих страницах.***

/подпись/

Берикс Ли

Уполномоченное на подписание лицо

*** ПЕРЕВОД ВЕРЕН ***

центр языковых переводов

"РАЙТЕКС ПЕРЕВОД"

ИП Дороган И.А.



Печать: «SGS-CSTC Standards Technical Services (Changzhou) Co., Ltd.»*

Инспекционно-испытательные услуги

«SGS CSTC Standards Technical Services (Changzhou) Co., Ltd.»

Если иное не согласовано в письменной форме, настоящий документ выдается Компанией в соответствии с ее Общими условиями оказания услуг, отпечатанными на обороте, доступными по запросу или на <http://www.sgs.com/en/Terms-and-Conditions.aspx>; документы в электронной форме выдаются с соблюдением Условий и положений касательно электронных документов – <http://www.sgs.com/en/Terms-and-Conditions.aspx>. Обращаем ваше внимание на оговорки об ограничении ответственности, возмещении ущерба и юрисдикции, приведенные в указанных документах. Держателю настоящего документа сообщается, что содержащаяся в нем информация отражает выводы Компании только на момент ее участия в задании и только в рамках инструкций Клиента, если таковые имеются. Компания несет единичную ответственность перед своим Клиентом, и настоящий документ не освобождает стороны сделки от осуществления всех своих прав и исполнения обязанностей по документам о сделке. Настоящий документ может быть воспроизведен только в полном объеме и только с предварительного письменного согласия Компании. Любое несанкционированное изменение, искажение либо фальсификация содержания или внешнего вида настоящего документа является незаконным, и нарушители в полной мере могут преследоваться по закону. Если не указано иное, результаты, приведенные в настоящем протоколе испытаний, имеют отношение только к проверенному(ым) образцу(ам), и такой(ие) образец(ы) хранятся только в течение 30 дней. Внимание: для проверки подлинности сертификата и протокола проверки испытаний просим связаться с нами по телефону: (86-755) 8407 1443 или по электронной почте: CN.Descheck@sgs.com. Китай, Чанчжоу, район Тяньнин, ул. Циньин Северная, № 47, корпус 30, 213017. Тел. (86-519) 85587753, www.sgsgroup.com.cn e-mail: sgs.china@sgs.com

1. Ламинированные напольные покрытия – Элементы с поверхностным слоем на основе аминопластных терморезистивных смол – Спецификации, требования и методы испытаний (EN 13329:2016+A1:2017) Приложение D

Позиция	Описание испытания	Результаты
<p>Приложение D Определение прочности поверхности</p>	<p>D.4.1 Подготовка испытываемого образца В поверхностном слое при помощи фрезерного инструмента следует вырезать круглую выемку. Внутренний диаметр выемки должен составлять Ø 35,7 мм (покрывая участок в 1000 мм²), глубина выемки должна составлять (0,3±0,1) мм вглубь субстрата. Если элементы напольного покрытия, которые надлежит испытать, тоньше 10 мм, испытываемый образец должен быть армирован путем крепления алюминиевой пластины 50 мм x 50 мм толщиной минимум 10 мм ко дну испытываемого образца.</p> <p>D.4.2 Крепление стальной прокладки к поверхности Чтобы получить достаточную степень сцепления с декоративным слоем поверхности может потребоваться зашлифовать поверхность крупнозернистой наждачной бумагой.</p> <p>D.4.3 Определение разрывной нагрузки Запишите разрывную нагрузку для каждого испытываемого образца. Игнорируйте результаты для любых испытываемых образцов, которые обнаруживают полный или частичный разрыв соединения между стальной прокладкой и испытываемым образцом, либо между испытываемым образцом и алюминиевой пластиной. При возникновении подобных обстоятельств повторите испытания, используя новые образцы.</p>	<p>Среднее значение: 1,41 Н/ мм²</p>

* ПЕРЕВОД ВЕРЕН

центр языковых переводов

"РАЙТЕКС ПЕРЕВОД"

ИП Дороган И.А

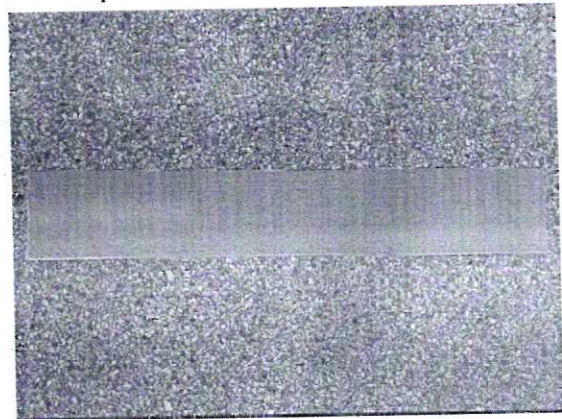
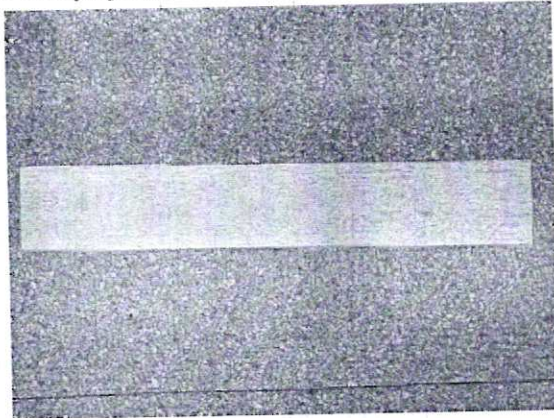


Печать: «SGS-CSTC Standards Technical Services (Changzhou) Co., Ltd.»*
Инспекционно-испытательные услуги
«SGS-CSTC Standards Technical Services (Changzhou) Co., Ltd.»

Если иное не согласовано в письменной форме, настоящий документ выдается Компанией в соответствии с ее Общими условиями оказания услуг, отпечатанными на обороте, доступными по запросу или на <http://www.sgs.com/en/Terms-and-Conditions.aspx>; документы в электронной форме выдаются с соблюдением Условий и положений касательно электронных документов – <http://www.sgs.com/en/Terms-and-Conditions/Terms-e-Documents.aspx>. Обращаем ваше внимание на оговорки об ограничении ответственности, возмещении ущерба и юрисдикции, приведенные в указанных документах. Держателю настоящего документа сообщается, что содержащаяся в нем информация отражает выводы Компании только на момент ее участия в задании и только в рамках инструкций Клиента, если таковые имеются. Компания несет единичную ответственность перед своим Клиентом, и настоящий документ не освобождает стороны сделки от осуществления всех своих прав и исполнения обязанностей по документам о сделке. Настоящий документ может быть воспроизведен только в полном объеме и только с предварительного письменного согласия Компании. Любое несанкционированное изменение, искажение либо фальсификация содержания или внешнего вида настоящего документа является незаконным, и нарушители в полной мере могут преследоваться по закону. Если не указано иное, результаты, приведенные в настоящем протоколе испытаний, имеют отношение только к проверенному(ым) образцу(ам), и такой(ие) образец(ы) хранятся только в течение 30 дней.
Внимание: для проверки подлинности сертификата и протокола проверки/испытаний просим связаться с нами по телефону: (86-755) 8107 1443 или по электронной почте: CN.Docs@tech.sgs.com
Китай, Чанчжоу, район Тяньнин, ул. Цинъюан Северная, № 47, корпус 30, 213017. Тел. (86-519) 85587753, www.sgs.com e-mail: sgs.china@sgs.com

Фото-приложение

Фотография, отражающая внешний вид всех полученных образцов:



Полученный образец (вид спереди)

Полученный образец (вид сзади)

Обозначения результата/ степени/ записи

- I. Обозначения результата/ степени: P = Пройдено успешно = Соответствует требованиям; F = Не пройдено = Не соответствует требованиям; N/A = Не применимо = Не подходит; NR = NC = Испытание не проводилось/ по требованию клиента; TT = Испытание прекращено по причине неудачного последнего испытания.
- II. Обозначения при записи: «C» означает «Заявленный параметр»; «A» означает «Фактически записано по результатам испытаний»; «D» означает «Информация только для справки».

Общие замечания по протоколу

- A. Внимание! Были отражены только применимые условия.
- B. (1) 1 мг/кг = 0,0001% (2) MDL = Предел чувствительности (3) ND = Не обнаружено (<MDL)
(4) «-» = Не установлено
- C. Если не указано иное, результаты, отраженные в данном протоколе испытаний, относятся только к испытанным образцам.
- D. Настоящий документ может быть воспроизведен только полностью и только с письменного согласия компании.
- E. Поскольку данные и/ или информация выше разделительной линии или первой страницы предоставлены заявителем, соответствующие результаты или заключения настоящего протокола получены только на основании таковых данных и/ или информации. SGS не несет ответственности за достоверность, целостность и результаты данных или информации и/ или за действительность заключения.
- F. Декларация соответствия основана на фактических лабораторных действиях, без учета спорных результатов при изменениях.
- G. Поскольку вышеуказанное отступление от метода испытаний предоставлено заявителем, соответствующие результаты или заключения в настоящем протоколе произведены только для метода, отступающего от стандартного. SGS не несет ответственности за действительность результата и/ или заключения по результатам указанного отступления.

*** Конец протокола ***

Печать: «SGS-CSTC Standards Technical Services (Changzhou) Co., Ltd.»*
Инспекционно-испытательные услуги

«SGS-CSTC Standards Technical Services (Changzhou) Co., Ltd.»

Если иное не согласовано в письменной форме, настоящий документ выдается Компанией в соответствии с ее Общими условиями поставки, доступными на обороте, доступными по запросу или на <http://www.sgs.com/en/Terms-and-Conditions.aspx>. Документы в электронной форме выданы в соответствии с условиями, расположенными на обороте, доступными по запросу или на <http://www.sgs.com/en/Terms-and-Conditions/Terms-e-Documents.aspx>. Обращаем ваше внимание, что, откорректировав и/или подписав настоящий документ, вы соглашаетесь, что содержание документа является окончательным и не подлежит изменению. Компания несет ответственность, возмещение ущерба и юридические, приведенные в указании, только в рамках инструкций Клиента, если таковые имеются. Компания несет единичную ответственность перед своим Клиентом, и настоящий документ не освобождает стороны сделки от осуществления всех своих обязанностей по исполнению обязательств по документам о сделке. Настоящий документ может быть воспроизведен только в полном объеме и только с предварительного письменного согласия и разрешения Компании. Любое несанкционированное изменение, искажение либо фальсификация содержания или внешнего вида настоящего документа является незаконным, и нарушители в полной мере могут преследоваться по закону. Если не указано иное, результаты, приведенные в настоящем протоколе испытаний, имеют отношение только к проверенному(ым) образцу(ам), и такой(ие) образец(ы) хранятся только в течение 30 дней.

Внимание: для проверки подлинности сертификата и протокола проверки используйте фирменный светящийся сзади по телефону +86 519 85587753, www.sgsgroup.com.cn e-mail: sgs.china@sgs.com или электронную почту: CN_People@sgs.com

Китай, Чанчжоу, район Тяньнин, ул. Цинъюан Северная, № 47, корпус 30, 213017. Тел. (86-519) 85587753. www.sgsgroup.com.cn e-mail: sgs.china@sgs.com

Test Report No.: CZHL2104001563HI

Date: Apr 30, 2021

Page 1 of 3

"BMB COMPANY", LLC

OKEANSKIY AVENUE ST. 108, FLAT 64, VLADIVOSTOK, RUSSIAN, 690002

The following sample(s) was/were submitted and identified by/on behalf of the client as:

Sample Description : MSPC FLOORING--PREMIUM WEAR RESISTANCE VINYL FLOORING(4MM)

Style No. : ART STONE ARMOR

SGS No. : CZXHL21000289101

Sample Receiving Date : Apr 06, 2021

Testing Period : Apr 06, 2021 to Apr 30, 2021

Testing Performed : Follow selected test(s) as requested by client.

	Test Requirement	Conclusion
1	Laminate floor coverings – Elements with a surface layer based on aminoplastic thermosetting resins – Specifications, requirements and test methods (EN 13329:2016+A1:2017) Annex D	See Results

*** FOR FURTHER DETAILS, PLEASE REFER TO THE FOLLOWING PAGE(S) ***



Berix Li

Authorized Signatory



Unless otherwise agreed in writing, this document is issued by the Company subject to its General Conditions of Service printed overleaf, available on request or accessible at <http://www.sgs.com/en/Terms-and-Conditions.aspx> and, for electronic format documents, subject to Terms and Conditions for Electronic Documents at <http://www.sgs.com/en/Terms-and-Conditions/Terms-e-Documents.aspx>. Attention is drawn to the limitation of liability, indemnification and jurisdiction issues defined therein. Any holder of this document is advised that information contained hereon reflects the Company's findings at the time of its intervention only and within the limits of Client's instructions, if any. The Company's sole responsibility is to its Client and this document does not exonerate parties to a transaction from exercising all their rights and obligations under the transaction documents. This document cannot be reproduced except in full, without prior written approval of the Company. Any unauthorized alteration, forgery or falsification of the content or appearance of this document is unlawful and offenders may be prosecuted to the fullest extent of the law. Unless otherwise stated the results shown in this test report refer only to the sample(s) tested and such sample(s) are retained for 30 days only.

Attention: To check the authenticity of testing /inspection report & certificate, please contact us at telephone: (86-755) 8307 1443, or email: CN.Doccheck@sgs.com

1. Laminate floor coverings – Elements with a surface layer based on aminoplastic thermosetting resins –

Specifications, requirements and test methods (EN 13329:2016+A1:2017) Annex D

Clause	Test Description	Result
Annex D Determination of surface soundness	<p>D.4.1 Preparing the test specimen A circular groove shall be cut through the surface layer by means of a milling tool. The groove shall have an inside diameter of Ø 35,7 mm (enclosing an area of 1000 mm²) and a depth of (0,3 ± 0,1) mm into the substrate. If the floor covering elements to be tested are thinner than 10 mm, the test specimen shall be strengthened by bonding a 50 mm x 50 mm aluminium plate with a thickness of at least 10 mm to the bottom side of the test specimen.</p> <p>D.4.2 Bonding the steel pad to the surface To obtain sufficient bonding to the decorative surface layer it may be necessary to sandpaper the surface with a coarse-grained abrasive paper.</p> <p>D.4.3 Determination of force at fracture Record the force at fracture for each test specimen. Ignore the results for any test specimens which display total or partial breakage of the bond between the steel pad and the test specimen, or between the test specimen and the aluminium plate. Under these circumstances, repeat the test, using new test specimens.</p>	Average: 1.41 N/mm ²



Unless otherwise agreed in writing, this document is issued by the Company subject to its General Conditions of Service printed overleaf, available on request or accessible at <http://www.sgs.com/en/Terms-and-Conditions.aspx> and, for electronic format documents, subject to Terms and Conditions for Electronic Documents at <http://www.sgs.com/en/Terms-and-Conditions/Terms-e-Documents.aspx>. Attention is drawn to the limitation of liability, indemnification and jurisdiction issues defined therein. Any holder of this document is advised that information contained hereon reflects the Company's findings at the time of its intervention only and within the limits of Client's instructions, if any. The Company's sole responsibility is to its Client and this document does not exonerate parties to a transaction from exercising all their rights and obligations under the transaction documents. This document cannot be reproduced except in full, without prior written approval of the Company. Any unauthorized alteration, forgery or falsification of the content or appearance of this document is unlawful and offenders may be prosecuted to the fullest extent of the law. Unless otherwise stated the results shown in this test report refer only to the sample(s) tested and such sample(s) are retained for 30 days only.

Attention: To check the authenticity of testing /inspection report & certificate, please contact us at telephone: (86-755) 8307 1443, or email: CN.Doccheck@sgs.com

Photo Appendix

Photo relative to overall specimen:



Received Sample (front view)



Received Sample (back view)

Result/Rating/Record Key(s)

- I. Result/Rating Keys: P = Pass = Meet; F = Fail = Not Meet; N/A = Not applicable = Not suitable; NR = NC = Test not conduct/requested per client request; TT = Test terminated due to the earlier failure of last test.
- II. Record Keys: "C:" means Claimed parameter; "A:" means Actual recorded from test; "D:" means Data for reference only.

General Report Note(s)

- A. N.B. Only applicable clauses were shown.
- B. (1) 1mg/kg = 0.0001% (2) MDL = Method Detection Limit (3) ND = Not Detected (< MDL)
(4) "-" = Not Regulated
- C. Unless otherwise stated the results shown in this test report refer only to the sample(s) tested.
- D. This document cannot be reproduced except in full, without prior written approval of the company.
- E. Since the data and / or information above division line of front page is provided by the applicant, the relevant results or conclusions of this report are only made for these data and / or information, SGS is not responsible for the authenticity, integrity and results of the data and information and / or the validity of the conclusion.
- F. The declaration of conformity is only based on the actual value of laboratory activity, measurement uncertainty of the results not taken into account.
- G. Since the above deviation of testing method is provided by the applicant, the relevant results or conclusions of this report are only made for the deviation method, SGS is not responsible for the validity of the result and /or conclusion resulted from the deviation.

*** End of Report ***



Unless otherwise agreed in writing, this document is issued by the Company subject to its General Conditions of Service printed overleaf, available on request or accessible at <http://www.sgs.com/en/Terms-and-Conditions.aspx> and, for electronic format documents, subject to Terms and Conditions for Electronic Documents at <http://www.sgs.com/en/Terms-and-Conditions/Terms-e-Documents.aspx>. Attention is drawn to the limitation of liability, indemnification and jurisdiction issues defined therein. Any holder of this document is advised that information contained hereon reflects the Company's findings at the time of its intervention only and within the limits of Client's instructions, if any. The Company's sole responsibility is to its Client and this document does not exonerate parties to a transaction from exercising all their rights and obligations under the transaction documents. This document cannot be reproduced except in full, without prior written approval of the Company. Any unauthorized alteration, forgery or falsification of the content or appearance of this document is unlawful and offenders may be prosecuted to the fullest extent of the law. Unless otherwise stated the results shown in this test report refer only to the sample(s) tested and such sample(s) are retained for 30 days only.

Attention: To check the authenticity of testing /inspection report & certificate, please contact us at telephone: (86-755) 8307 1443, or email: CN.Doccheck@sgs.com