

ООО «БМБ КОМПАНИ»

РОССИЯ, 690002, ВЛАДИВОСТОК, ОКЕАНСКИЙ ПРОСПЕКТ, 108, КВ. 64

НАСТОЯЩИЙ ПРОТОКОЛ ИСПЫТАНИЙ ВЫДАН ВМЕСТО ПРОТОКОЛА ИСПЫТАНИЙ № CZHL2104001557HI ОТ 21 АПРЕЛЯ 2021 Г. ОРИГИНАЛЬНЫЙ ПРОТОКОЛ ИСПЫТАНИЙ БЫЛ АННУЛИРОВАН. В ПРОТОКОЛЕ ИСПЫТАНИЙ БЫЛИ ОБНОВЛЕНЫ ДАННЫЕ ИСПЫТАНИЙ.

Следующие образцы были представлены и идентифицированы клиентом/ от имени клиента как:

Описание образца : Напольное покрытие из меламиново-каменно-полимерного композита (MSPC) – износостойкое виниловое покрытие премиум класса (4 мм)

Предоставленное количество : 1 шт.

Артикул № : ART STONE ARMOR

Номер SGS : CZXHL21000288702  
\*\*\*\*\*

Дата получения образца : 06 апреля 2021 г.

Период проведения испытаний : с 06 апреля 2021 г. по 11 мая 2021 г.

Испытания производились : Следующие выборочные испытания согласно требованиям клиента.

	Требования испытаний	Заключение
1	Упругие напольные покрытия – Определение размерной стабильности и степени скручивания при тепловом воздействии (ISO 23999:2018) (изменено)	Смотрите результаты

\*\*\* Подробную информацию смотрите на следующих страницах.\*\*\*

/подпись/

Берикс Ли

Уполномоченное на подписание лицо

**\* ПЕРЕВОД ВЕРЕН \***  
 центр языковых переводов  
**"РАЙТЕКС ПЕРЕВОД"**  
 ИП Дороган И.А.  
 ИП "РАЙТЕКС ПЕРЕВОД"  
 Ирина Александровна Дороган  
 г. Владивосток  
 Sole Proprietor City of Vladivostok

Печать: «SGS-CSTC Standards Technical Services (Changzhou) Co., Ltd.»\*  
 Инспекционно-испытательные услуги  
 «SGS-CSTC Standards Technical Services (Changzhou) Co., Ltd.»

Если иное не согласовано в письменной форме, настоящий документ выдается Компанией в соответствии с ее Общими условиями оказания услуг, отпечатанными на обороте, доступными по запросу или на <http://www.sgs.com/cn/Terms-and-Conditions.aspx>; документы в электронной форме выдаются с соблюдением Условий и положений касательно электронных документов – <http://www.sgs.com/cn/Terms-and-Conditions/Terms-e-Documents.aspx>. Обращаем ваше внимание на оговорки об ограничении ответственности, возмещении ущерба и юрисдикции, приведенные в указанных документах. Держателю настоящего документа сообщается, что содержащаяся в нем информация отражает выводы Компании только на момент ее участия в задании и только в рамках инструкции Клиента, если таковые имеются. Компания несет единоличную ответственность перед своим Клиентом, и настоящий документ не освобождает стороны сделки от осуществления всех своих прав и исполнения обязанностей по документам о сделке. Настоящий документ может быть воспроизведен только в полном объеме и только с предварительного письменного согласия Компании. Любое несанкционированное изменение, искажение либо фальсификация содержания или внешнего вида настоящего документа является незаконным, и нарушители в полной мере могут преследоваться по закону. Если не указано иное, результаты, приведенные в настоящем протоколе испытаний, имеют отношение только к проверенному(ым) образцу(ам), и такой(ие) образец(ы) хранятся только в течение 30 дней.  
 Внимание: для проверки подлинности сертификата и протокола проверки/испытаний просим связаться с нами по телефону: (86-755) 8307 1443 или по электронной почте: CN.Doccheck@sgs.com  
 Китай, Чанчжоу, район Тяньнин, ул. Цинъян Северная, № 47, корпус 30, 213017. Тел. (86-519) 85587753, www.sgs.com.cn e-mail: sgs.china@sgs.com

1. Упругие напольные покрытия – Определение размерной стабильности и степени скручивания при тепловом воздействии (ISO 23999:2018) (изменено)

- 1) Количество испытываемых образцов: 3 шт.
- 2) Подробности испытаний представлены в таблице ниже:

Позиция	Описание испытания	Результаты
Определение размерной стабильности и степени скручивания при тепловом воздействии	<p>1. Расположите испытываемые образцы на плоской поверхности, обеспечив непрерывный контакт образцов с опорной плитой в ходе измерений. Оставьте испытываемые образцы при температуре <math>23^{\circ}\text{C} \pm 2^{\circ}\text{C}</math> и относительной влажности <math>50\% \pm 5\%</math> минимум на 24 часа.</p> <p>2. Сделайте восемь зарубок на каждом испытываемом образце в виде листа или плитки на расстоянии приблизительно 20 мм от краев. Сделайте четыре зарубки в каждом направлении, чтобы образовалось четыре креста, на расстоянии <math>200 \text{ мм} \pm 1 \text{ мм}</math>. Для образцов в виде планок применяется другое расстояние по ширине. Отметьте две точки отсчета для измерения в верхней части испытываемых образцов и произведите измерения, расположив изнашиваемой поверхностью вверх на плиточном калибре или оптической скамье в сборе, чтобы любое тиснение по краю изнашиваемой поверхности испытываемого образца не повлияло на измерения. Чтобы зарубки были более видимыми, их можно окрасить раствором краски с водным спиртом (например, при помощи маркера для белой доски или его эквивалента). Поместите каждый испытываемый образец на опорную плиту лицевой поверхностью вверх. Подготовьте испытываемый образец.</p> <p>3. Измерьте вертикальное расстояние между опорной плитой и лицевой поверхностью испытываемого образца в четырех местах по краям (обычно это углы), где расстояние максимально. Выполняйте измерения при помощи микрометра.</p> <p>ВНИМАНИЕ: При перемещении и измерении испытываемых образцов во избежание деформации не применяйте силу к испытываемым образцам.</p> <p>4. Для каждого испытываемого образца определите длину четырех участков замера: две в продольном направлении (MD) напольного покрытия и две в поперечном направлении или поперек направления изготовления (TD или AMD).</p>	<p>Размерная стабильность:</p> <p>Продольное направление (MD): 0,55%</p> <p>Поперечное направление (AMD): 0,05 %</p> <p>Скручивание: 1,0 мм</p>

Печать: «SGS-CSTC Standards Technical Services (Changzhou) Co., Ltd.»\*  
 Инспекционно-испытательные услуги  
 «SGS-CSTC Standards Technical Services (Changzhou) Co., Ltd.»

Если иное не согласовано в письменной форме, настоящий документ выдается Компанией в соответствии с ее Общими условиями оказания услуг, отпечатанными на обороте, доступными по запросу или на <http://www.sgs.com/en/Terms-and-Conditions.aspx>; документы в электронной форме выдаются с соблюдением Условий и положений касательно электронных документов - <http://www.sgs.com/en/Terms-and-Conditions.aspx>. Обращаем ваше внимание на оговорки об ограничении ответственности, возмещении ущерба и юрисдикции, приведенные в указанных документах. Держатель настоящего документа сообщает, что содержащаяся в нем информация отражает выводы Компании только на момент ее участия в задании и только в рамках инструкций Клиента, если таковые имеются. Компания несет единоличную ответственность перед своим Клиентом, и настоящий документ не освобождает стороны сделки от осуществления всех своих прав и исполнения обязанностей по документам о сделке. Настоящий документ может быть воспроизведен только в полном объеме и только с предварительного письменного согласия Компании. Любое несанкционированное изменение, искажение либо фальсификация содержания или внешнего вида настоящего документа является незаконным, и нарушители в полной мере могут преследоваться по закону. Если не указано иное, результаты, приведенные в настоящем протоколе испытаний, имеют отношение только к проверенному(ым) образцу(ам), и такой(ие) образец(ы) хранятся только в течение 30 дней. Внимание: для проверки подлинности сертификата и протокола проверки/испытаний просим связаться с нами по телефону: (86-755) 8307 1443 или по электронной почте: CN.Doccheck@sgs.com  
 Китай, Чанчжоу, район Тяньнин, ул. Циньян Северная, № 47, корпус 30, 213017. Тел. (86-519) 85587753, [www.sgs.com](http://www.sgs.com) e-mail: [sgs.china@sgs.com](mailto:sgs.china@sgs.com)



	<p>Поместите жесткую пластину на испытываемый образец и измерьте длину между крестами, сформированными зарубками. Начните испытания тепловым воздействием в течение 1 часа после изначальных измерений размеров.</p> <p>5. Поместите испытываемые образцы горизонтально на опорные плиты, которые предварительно были помещены в печь.</p> <p>Позвольте установиться температуре испытания (<math>70 \pm 2</math>)°C и относительной влажности 50 % ~ 90 % (стандартная температура по умолчанию, если иное не указано в технической документации напольного покрытия). Удерживайте испытываемые образцы при указанной температуре и влажности в течение 24 ч<sup>+15</sup> мин (стандартное время по умолчанию, если иное не указано в технической документации напольного покрытия) в печи. Если используется другая температура и/ или время, карточка испытаний должна точно отражать условия, при которых образцы испытывались на степень скручивания и размерную стабильность. Используйте те же допустимые погрешности для температуры и времени, которые требуются для условий по умолчанию, для любых других применяемых температуры/ времени.</p> <p>6. Выньте испытываемые образцы из печи. Оставьте их на 24 часа для адаптации к прежним условиям (если иное не указано для конкретной продукции). Не убирайте образцы с металлической плиты до окончания времени адаптации и измерения.</p> <p>7. После завершения адаптации измерьте изменения в размерах испытываемых образцов.</p> <p>8. Повторно измерьте скручивание как было описано выше. Убедитесь, что оптический прибор находится в тех же точках отсчета при первоначальном и окончательном измерении.</p> <p>1) Для листового материала, плитки и в случае использования планки в качестве испытываемого образца</p> <p>Обязательно поместите жесткую металлическую плиту на испытываемый образец и повторно измерьте длину между крестами, сформированными зарубками, а затем измерьте новое расстояние каждого участка замера</p>	
--	---	--

**\* ПЕРЕВОД ВЕРЕН \***

\* ГОТОВЫЙ ПЕРЕВОД \*

РАЙТЕКС ПЕРЕВОД

ИП Дороган И.А.

РАЙТЕКС ПЕРЕВОД

KiteX Perevod

Печать: «SGS-CSTC Standards Technical Services (Changzhou) Co., Ltd.»\*  
Инспекционно-испытательные услуги  
«SGS-CSTC Standards Technical Services (Changzhou) Co., Ltd.»

Если иное не согласовано в письменной форме, настоящий документ выдается Компанией в соответствии с ее Общими условиями оказания услуг, отпечатанными на обороте, доступными по запросу или на <http://www.sgs.com/en/Terms-and-Conditions.aspx>; документы в электронной форме выдаются в соответствии с условиями и положениями касательно электронных документов – <http://www.sgs.com/en/Terms-and-Conditions.aspx>; документы в электронной форме выдаются в соответствии с условиями и положениями ответственности, возмещения ущерба и юрисдикции, приведенные в указанных документах. Держатель настоящего документа сообщает, что содержащаяся в нем информация отражает выводы Компании только на момент ее участия в задании и только в рамках инструкций клиента, сделки от осуществления всех своих прав и исполнения единичную ответственность перед своим Клиентом, и настоящий документ не освобождает стороны сделки от предварительного письменного согласия Компании. Любое несанкционированное изменение, искажение либо фальсификация содержания или внешнего вида настоящего документа является незаконным, и нарушители в полной мере могут преследоваться по закону. Если не указано иное, результаты, приведенные в настоящем протоколе испытаний, имеют отношение только к проверенному(ым) образцу(ам), и такой(ие) образец(ы) хранятся только в течение 30 дней. Внимание: для проверки подлинности сертификата и протокола проверки/испытаний просим связаться с нами по телефону: (86-519) 85587753 или по электронной почте: CN.Doccheck@sgs.com  
Китай, Чанчжоу, район Тяньнин, ул. Циньян Северная, № 47, корпус 30, 213017. Тел. (86-519) 85587753, [www.sgs.com](http://www.sgs.com) e-mail: [sgs.china@sgs.com](mailto:sgs.china@sgs.com)

	<p>Убедитесь, что оптический прибор находится в одних и тех же точках отсчета при первоначальном и окончательном измерении.</p> <p>2) Для (частичных) испытываемых образцов в виде плиток и планок, измеряемых при помощи плиточного калибра с циферблатом</p> <p>Поместите испытываемые образцы на плиточный калибр с циферблатом. Запишите длину в указанном месте. Для планок используйте калиброванную прокладку или распорный блок чтобы обеспечить измерение разницы ширины планки при помощи плиточного калибра с циферблатом.</p> <p>9. Вычисление и отображение результатов</p> <p>9.1 Для скручивания</p> <p>Вычислите среднее значение четырех измерений каждого испытываемого образца. Первоначальное и окончательное значение отражаются отдельно.</p> <p>Вычислите среднее значение для трех испытываемых образцов. Запишите результаты в миллиметрах с округлением до 0,5 мм.</p> <p>9.2 Для размерной стабильности</p> <p>Для каждого испытываемого направления (продольное направление и поперечное направление) запишите вариации для шести замеров длины (по два значения от трех испытываемых образцов). Вычислите изменение в размерах для каждого участка по отношению к изначальной длине. Линейное изменение, <math>dL_{complete}</math>, выражается в процентах и рассчитывается по следующей формуле:</p> $dL_{complete} = \frac{(L_0 - L_1)}{L_0} \times 100$ <p>Где:</p> <p><math>dL_{complete}</math> – это линейное изменение размеров после завершения испытаний, выражается в процентах</p> <p><math>L_0</math> – это изначальная длина</p> <p><math>L_1</math> – это длина после завершения испытаний</p>	
--	--	--

Примечание: MD означает продольное направление, AMD означает поперечное направление.

«РАЙТЕКС ПЕРЕВОД»  
 ИП Дороган И.А.

Печать: «SGS-CSTC Standards Technical Services (Changzhou) Co., Ltd.»\*  
 Инспекционно-испытательные услуги  
 «SGS-CSTC Standards Technical Services (Changzhou) Co., Ltd.»

Если иное не согласовано в письменной форме, настоящий документ выдается Компанией в соответствии с ее Общими условиями оказания услуг, отпечатанными на обороте, доступными по запросу или на <http://www.sgs.com/en/Terms-and-Conditions.aspx>; документы в электронной форме выдаются в соответствии с условиями и положений касательно электронных документов – <http://www.sgs.com/en/Terms-and-Conditions/Terms-e-Documents.aspx>. Обращаем ваше внимание на оговорки об ограничении ответственности, возмещении ущерба и юрисдикции, приведенные в указанных документах. Держателю настоящего документа сообщается, что содержащаяся в нем информация отражает выводы Компании только на момент ее участия в задании и только в рамках инструкций Клиента, если таковые имеются. Компания несет единичную ответственность перед своим Клиентом, и настоящий документ не освобождает стороны сделки от осуществления всех своих прав и исполнения обязанностей по документам о сделке. Настоящий документ может быть воспроизведен только в полном объеме и только с предварительного письменного согласия Компании. Любое несанкционированное изменение, искажение либо фальсификация содержания или внешнего вида настоящего документа является незаконным, и нарушители в полной мере могут преследоваться по закону. Если не указано иное, результаты, приведенные в настоящем протоколе испытаний, имеют отношение только к проверенному(ым) образцу(ам), и такой(ие) образец(ы) хранятся только в течение 30 дней.

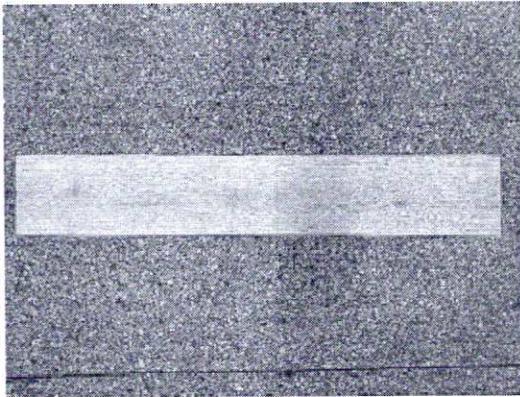
Внимание: для проверки подлинности сертификата и протокола проверки/испытаний просим связаться с нами по телефону: (86-755) 8307 1443 или по электронной почте: CN.Doccheck@sgs.com

Китай, Чанчжоу, район Тяньнин, ул. Циньян Северная, № 47, корпус 30, 213017. Тел. (86-519) 85587753, [www.sgs.com](http://www.sgs.com) e-mail: [sgs.china@sgs.com](mailto:sgs.china@sgs.com)

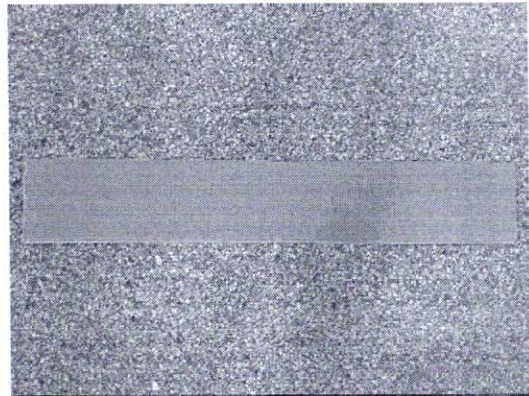


Фото-приложение

Фотография, отражающая внешний вид всех полученных образцов:



Полученный образец (вид спереди)



Полученный образец (вид сзади)

Обозначения результата/ степени/ записи

- I. Обозначения результата/ степени: P = Пройдено успешно = Соответствует требованиям; F = Не пройдено = Не соответствует требованиям; N/A = Не применимо = Не подходит; NR = NC = Испытание не проводилось/ по требованию клиента; TT = Испытание прекращено по причине неудачного последнего испытания.
- II. Обозначения при записи: «C» означает «Заявленный параметр»; «A» означает «Фактически записано по результатам испытаний»; «D» означает «Информация только для справки».

Общие замечания по протоколу

- A. Внимание! Были отражены только применимые условия.
- B. (1) 1 мг/кг = 0,0001% (2) MDL = Предел чувствительности (3) ND = Не обнаружено (<MDL)  
(4) «-» = Не установлено
- C. Если не указано иное, результаты, отраженные в данном протоколе испытаний, относятся только к испытанным образцам.
- D. Настоящий документ может быть воспроизведен только полностью и только с письменного согласия компании.
- E. Поскольку данные и/ или информация выше разделительной линии или первой страницы предоставлены заявителем, соответствующие результаты или заключения настоящего протокола получены только на основании таковых данных и/ или информации. SGS не несет ответственности за достоверность, целостность и результаты данных или информации и/ или за действительность заключения.
- F. Декларация соответствия основана на фактических лабораторных действиях, без учета спорных результатов при изменениях.
- G. Поскольку вышеуказанное отступление от метода испытаний предоставлено заявителем, соответствующие результаты или заключения в настоящем протоколе произведены только для метода, отступающего от стандартного. SGS не несет ответственности за действительность результата и/ или заключения по результатам указанного отступления.

\*\*\* Конец протокола \*\*\*

**ПЕРЕВОД ВЕРЕН**  
 центр языковых переводов  
 ООО «Центр языковых переводов»  
 ул. Цинъян Северная, № 47, корпус 30, 213017, Кингтай, Чанчжоу, район Тяньнин

Печать: «SGS-CSTC Standards Technical Services (Changzhou) Co., Ltd.»\*  
 Инспекционно-испытательные услуги  
 \*SGS-CSTC Standards Technical Services (Changzhou) Co., Ltd.\*

Если иное не согласовано в письменной форме, настоящий документ является Компанией в соответствии с ее Общими условиями оказания услуг, размещенными на обороте, доступными по запросу или на <http://www.sgs.com/en/Terms-and-Conditions> и документам в электронной форме. В случае сего оплодотворения условий и положений касательно электронных документов – <http://www.sgs.com/en/Terms-and-Conditions/Terms-e-Documents.aspx>. Обращаем ваше внимание на то, что SGS несет ответственность, возмещение ущерба и юрисдикции, приведенные в указанных документах. Держатель настоящего документа освобождается от ответственности за достоверность, целостность и результаты данных или информации и/ или за действительность заключения. Любое несанкционированное изменение, искажение либо фальсификация содержания или внешнего вида настоящего документа является незаконным, и нарушители в полной мере могут преследоваться по закону. Если не указано иное, результаты, приведенные в настоящем протоколе испытаний, имеют отношение только к проверенному (ым) образцу (ам), и такой (ие) образец (ы) хранятся только в течение 30 дней. Внимание: для проверки подлинности сертификата и протокола проверки/испытаний просим связаться с нами по телефону: (86-755) 8307 1443 или по электронной почте: CN.Doccheck@sgs.com

“BMB COMPANY”, LLC  
 OKEANSKIY AVENUE ST. 108, FLAT 64, VLADIVOSTOK, RUSSIA, 690002

THE TEST REPORT IS TO SUPERSEDE THE TEST REPORT No.: CZHL2104001557HI,  
 DATE: Apr 21, 2021, ORIGINAL REPORT SHALL BE INVALID.  
 THE TEST REPORT UPDATED THE TEST DATA.

The following sample(s) was/were submitted and identified by/on behalf of the client as:

Sample Description : MSPC FLOORING--PREMIUM WEAR RESISTANCE VINYL FLOORING(4MM)  
 Style No. : ART STONE ARMOR  
 SGS No. : CZXHL21000288702  
 \*\*\*\*\*  
 Sample Receiving Date : Apr 06, 2021  
 Testing Period : Apr 06, 2021 to May 11, 2021  
 Testing Performed : Follow selected test(s) as requested by client.

	Test Requirement	Conclusion
1	Resilient floor coverings — Determination of dimensional stability and curling after exposure to heat (ISO 23999:2018) (modified)	See Results

\*\*\* FOR FURTHER DETAILS, PLEASE REFER TO THE FOLLOWING PAGE(S) \*\*\*



Berix Li  
 Authorized Signatory



Unless otherwise agreed in writing, this document is issued by the Company subject to its General Conditions of Service printed overleaf, available on request or accessible at <http://www.sgs.com/en/Terms-and-Conditions.aspx> and, for electronic format documents, subject to Terms and Conditions for Electronic Documents at <http://www.sgs.com/en/Terms-and-Conditions/Terms-e-Documents.aspx>. Attention is drawn to the limitation of liability, indemnification and jurisdiction issues defined therein. Any holder of this document is advised that information contained hereon reflects the Company's findings at the time of its intervention only and within the limits of Client's instructions, if any. The Company's sole responsibility is to its Client and this document does not exonerate parties to a transaction from exercising all their rights and obligations under the transaction documents. This document cannot be reproduced except in full, without prior written approval of the Company. Any unauthorized alteration, forgery or falsification of the content or appearance of this document is unlawful and offenders may be prosecuted to the fullest extent of the law. Unless otherwise stated the results shown in this test report refer only to the sample(s) tested and such sample(s) are retained for 30 days only.  
**Attention: To check the authenticity of testing /inspection report & certificate, please contact us at telephone: (86-755) 8307 1443, or email: CN.Doccheck@sgs.com**



**1. Resilient floor coverings — Determination of dimensional stability and curling after exposure to heat (ISO 23999:2018) (modified)**

- 1) Number of test sample: 3 pcs
- 2) Test details see below table:

Clause	Test Description	Result
Determination of dimensional stability and curling after exposure to heat	<p>1. Condition the test specimens on a flat surface, such as a table surface, to ensure that they are in contact with the support plate uniformly during the measurements.</p> <p>Condition the test specimens at a temperature of 23 °C ± 2 °C and relative humidity of 50 % ± 5 % for a minimum of 24 h.</p> <p>2. Make eight scores on each sheet or tile test specimen approximately 20 mm from the edges.</p> <p>Make four scores in each direction to form four crosses, at a distance of 200 mm ± 1 mm.</p> <p>If utilized for planks, a different spacing is required for width.</p> <p>Mark the two reference points for measurement on the top of the test specimen and measure, with the wear surface up, on the block and the optical bench assembly, to ensure that any embossing along the edge of the test specimen wear surface does not affect the measurements.</p> <p>To make the scores more easily visible, the scores may be marked with a solution of dye in aqueous alcohol (i.e. whiteboard marker or equivalent).</p> <p>Place each test specimen on a support plate with its surface facing upward. Condition the test specimen.</p> <p>3. Measure the vertical distance between the support plate and the wear surface of the test specimen in four places around the edge (usually the corners), where the distance is greatest.</p> <p>Carry out the measurements with the micrometer.</p> <p>CAUTION — When handling test specimens and making measurements, to avoid distortion, do not apply undue force to the test specimen.</p> <p>4. On each test specimen, determine the length of four measurement sections: two in the manufacturing direction</p>	<p>Dimensional stability:</p> <p>MD: 0.55%</p> <p>AMD: 0.05%</p> <p>Curling: 1.0mm</p>



Unless otherwise agreed in writing, this document is issued by the Company subject to its General Conditions of Service printed overleaf, available on request or accessible at <http://www.sgs.com/en/Terms-and-Conditions.aspx> and, for electronic format documents, subject to Terms and Conditions for Electronic Documents at <http://www.sgs.com/en/Terms-and-Conditions/Terms-e-Documents.aspx>. Attention is drawn to the limitation of liability, indemnification and jurisdiction issues defined therein. Any holder of this document is advised that information contained hereon reflects the Company's findings at the time of its intervention only and within the limits of Client's instructions, if any. The Company's sole responsibility is to its Client and this document does not exonerate parties to a transaction from exercising all their rights and obligations under the transaction documents. This document cannot be reproduced except in full, without prior written approval of the Company. Any unauthorized alteration, forgery or falsification of the content or appearance of this document is unlawful and offenders may be prosecuted to the fullest extent of the law. Unless otherwise stated the results shown in this test report refer only to the sample(s) tested and such sample(s) are retained for 30 days only.

**Attention: To check the authenticity of testing /inspection report & certificate, please contact us at telephone: (86-755) 8307 1443, or email: CN.Doccheck@sgs.com**

Clause	Test Description	Result
	<p>(MD) of the flooring material and two in the transverse or across-manufacturing (TD or AMD) direction.</p> <p>Put the rigid plate on top of the test specimen and measure the length between the crosses formed by the scores.</p> <p>Start the heat exposure portion of the test within 1 h of making the initial dimensional measurements.</p> <p>5. Place the test specimens horizontally onto support plates, previously placed in the oven.</p> <p>Allow to come to test temperature <b>(70 ± 2) °C and relative humidity of 50 % ~ 90 %</b> (standard default temperature unless otherwise cited in a flooring specification document). Maintain the test specimens at this temperature and relative humidity for <b>24h<sub>0</sub><sup>+15</sup>min</b> (standard default time, unless otherwise cited in a flooring specification document) in the oven. If a different temperature and/or time is utilized, the test sheet shall accurately reflect the conditions used to test the curling and dimensional stability. The same tolerances for temperature and time, as required for default conditions, apply to any different set of temperature/time conditions utilized.</p> <p>6. Remove the test specimens from the oven. Allow the test specimens to recondition for 24 h (unless otherwise specified for the product). Do not remove the test specimens from the metal plate until the reconditioning time has elapsed and the measurements are to be performed.</p> <p>7. After reconditioning, measure the dimensional changes to the test specimen.</p> <p>8. Re-measure curling as described before. Make sure that the optical device is at the same reference points for both the initial and final measurements.</p> <p>1) For sheet, tile and if utilized on plank test specimens Make sure to place the rigid metal plate on top of the specimens and re-measure the length between the crosses formed by the scores, i.e. the new distance of each measurement section.</p>	



Unless otherwise agreed in writing, this document is issued by the Company subject to its General Conditions of Service printed overleaf, available on request or accessible at <http://www.sgs.com/en/Terms-and-Conditions.aspx> and, for electronic format documents, subject to Terms and Conditions for Electronic Documents at <http://www.sgs.com/en/Terms-and-Conditions/Terms-e-Documents.aspx>. Attention is drawn to the limitation of liability, indemnification and jurisdiction issues defined therein. Any holder of this document is advised that information contained hereon reflects the Company's findings at the time of its intervention only and within the limits of Client's instructions, if any. The Company's sole responsibility is to its Client and this document does not exonerate parties to a transaction from exercising all their rights and obligations under the transaction documents. This document cannot be reproduced except in full, without prior written approval of the Company. Any unauthorized alteration, forgery or falsification of the content or appearance of this document is unlawful and offenders may be prosecuted to the fullest extent of the law. Unless otherwise stated the results shown in this test report refer only to the sample(s) tested and such sample(s) are retained for 30 days only.

Attention: To check the authenticity of testing /inspection report & certificate, please contact us at telephone: (86-755) 8307 1443, or email: [CN.Doccheck@sgs.com](mailto:CN.Doccheck@sgs.com)



Clause	Test Description	Result
	<p>Make sure that the optical device is at the same reference points for both the initial and final measurements.</p> <p>2) For tile and plank (partial) test specimens measured using block and dial gauge</p> <p>Place the test specimen on the block and dial gauge. Record the length at the specified location. For planks, use the calibrated shim or spacer block to allow the measurement of plank width differences with the block and dial gauge apparatus.</p> <p>9. Calculation and expression of results</p> <p>9.1 For curling</p> <p>Calculate the mean value of the four measurements for each test specimen. The initial and final values are expressed separately. Calculate the mean value for the three test specimens. Express the results in millimetres to the nearest 0,5 mm.</p> <p>9.2 For dimensional stability</p> <p>For each of the test directions (machine direction and across machine direction), record the variations for the six length measurements (two readings from three test specimens). Calculate the dimensional change for each measurement section related to the initial length. The linear change, <math>dL_{\text{complete}}</math>, expressed as a percentage, is given by the following formula:</p> $dL_{\text{complete}} = \frac{(L_0 - L_1)}{L_0} \times 100$ <p>Where :</p> <p><math>dL_{\text{complete}}</math> is the linear change in dimension(s) after complete test, expressed as a percentage;</p> <p><math>L_0</math> is the initial length</p> <p><math>L_1</math> is the length after test</p>	

Note: MD means manufacturing direction, AMD means across-manufacturing direction.



Unless otherwise agreed in writing, this document is issued by the Company subject to its General Conditions of Service printed overleaf, available on request or accessible at <http://www.sgs.com/en/Terms-and-Conditions.aspx> and, for electronic format documents, subject to Terms and Conditions for Electronic Documents at <http://www.sgs.com/en/Terms-and-Conditions/Terms-e-Documents.aspx>. Attention is drawn to the limitation of liability, indemnification and jurisdiction issues defined therein. Any holder of this document is advised that information contained hereon reflects the Company's findings at the time of its intervention only and within the limits of Client's instructions, if any. The Company's sole responsibility is to its Client and this document does not exonerate parties to a transaction from exercising all their rights and obligations under the transaction documents. This document cannot be reproduced except in full, without prior written approval of the Company. Any unauthorized alteration, forgery or falsification of the content or appearance of this document is unlawful and offenders may be prosecuted to the fullest extent of the law. Unless otherwise stated the results shown in this test report refer only to the sample(s) tested and such sample(s) are retained for 30 days only.

**Attention: To check the authenticity of testing /inspection report & certificate, please contact us at telephone: (86-755) 8307 1443, or email: CN.Doccheck@sgs.com**

Photo Appendix

Photo relative to overall specimen:



Received Sample (front view)



Received Sample (back view)

Result/Rating/Record Key(s)

- I. Result/Rating Keys: P = Pass = Meet; F = Fail = Not Meet; N/A = Not applicable = Not suitable; NR = NC = Test not conduct/requested per client request; TT = Test terminated due to the earlier failure of last test.
- II. Record Keys: "C:" means Claimed parameter; "A:" means Actual recorded from test; "D:" means Data for reference only.

General Report Note(s)

- A. N.B. Only applicable clauses were shown.
- B. (1) 1mg/kg = 0.0001% (2) MDL = Method Detection Limit (3) ND = Not Detected (< MDL)  
(4) "-" = Not Regulated
- C. Unless otherwise stated the results shown in this test report refer only to the sample(s) tested.
- D. This document cannot be reproduced except in full, without prior written approval of the company.
- E. Since the data and / or information above division line of front page is provided by the applicant, the relevant results or conclusions of this report are only made for these data and / or information, SGS is not responsible for the authenticity, integrity and results of the data and information and / or the validity of the conclusion.
- F. The declaration of conformity is only based on the actual value of laboratory activity, measurement uncertainty of the results not taken into account.
- G. Since the above deviation of testing method is provided by the applicant, the relevant results or conclusions of this report are only made for the deviation method, SGS is not responsible for the validity of the result and /or conclusion resulted from the deviation.

\*\*\* End of Report \*\*\*



Unless otherwise agreed in writing, this document is issued by the Company subject to its General Conditions of Service printed overleaf, available on request or accessible at <http://www.sgs.com/en/Terms-and-Conditions.aspx> and, for electronic format documents, subject to Terms and Conditions for Electronic Documents at <http://www.sgs.com/en/Terms-and-Conditions/Terms-e-Documents.aspx>. Attention is drawn to the limitation of liability, indemnification and jurisdiction issues defined therein. Any holder of this document is advised that information contained hereon reflects the Company's findings at the time of its intervention only and within the limits of Client's instructions, if any. The Company's sole responsibility is to its Client and this document does not exonerate parties to a transaction from exercising all their rights and obligations under the transaction documents. This document cannot be reproduced except in full, without prior written approval of the Company. Any unauthorized alteration, forgery or falsification of the content or appearance of this document is unlawful and offenders may be prosecuted to the fullest extent of the law. Unless otherwise stated the results shown in this test report refer only to the sample(s) tested and such sample(s) are retained for 30 days only.

**Attention: To check the authenticity of testing /inspection report & certificate, please contact us at telephone: (86-755) 8307 1443, or email: [CN.Doccheck@sgs.com](mailto:CN.Doccheck@sgs.com)**